



SINA VILLA MEDICI FIRENZE

AUTOGRAPH COLLECTION®
HOTELS

SIGNATURE
HOTELS & RESORTS

AMERICAN EXPRESS®
FINE HOTELS & RESORTS
MEMBER



DESCRIZIONE

In un angolo tranquillo nel centro di Firenze un lussuoso palazzo del 1800, con giardino e piscina richiama da sempre ospiti illustri da ogni parte del mondo. All'interno ampi saloni, splendide suites con vista spettacolare sulla città ed una suite con vasca jacuzzi. Immerso nel giardino c'è Harry's Bar The Garden con il suo inimitabile stile fatto di piatti d'autore e cocktail iconici. L'albergo offre un'ampia scelta di sale per riunioni e banchetti, alcune affacciate sulle cupole fiorentine. Un attrezzato centro fitness completa i servizi dell'albergo.

SERVIZI

83 camere, 5 junior suite e 11 suite, frigobar, cassaforte, Sky Tv canali internazionali. Free Wi-Fi, Internet Point, "Harry's Bar The Garden" Ristorante, Bistrot e American Bar. Saloni per banchetti. Sale riunioni. Giardino con piscina. Fitness Cub con sauna, bagno turco e palestra. Garage convenzionato.

COME RAGGIUNGERCI

Aeroporti: Peretola km 5, Pisa km 90
Stazione FFSS: Santa Maria Novella mt 500
Autostrade: A1-A11 km 5, uscita "Firenze Nord"
Centro Congressi: mt 500
Golf Club "L'Ugolino" km 10 - 18 buche



DESCRIPTION

The fine art of hospitality in the heart of town in an 19th century noble palace featuring a splendid garden with outdoor swimming pool, a fully equipped fitness club and meeting rooms overlooking the domes of Florence. At the roof top some suites, one with jacuzzi on the terrace, boast a superb view over the town. Guests can enjoy an exclusive gastronomic experience at Harry's Bar The Garden restaurant with its iconic style, signature dishes and stunning cocktails.

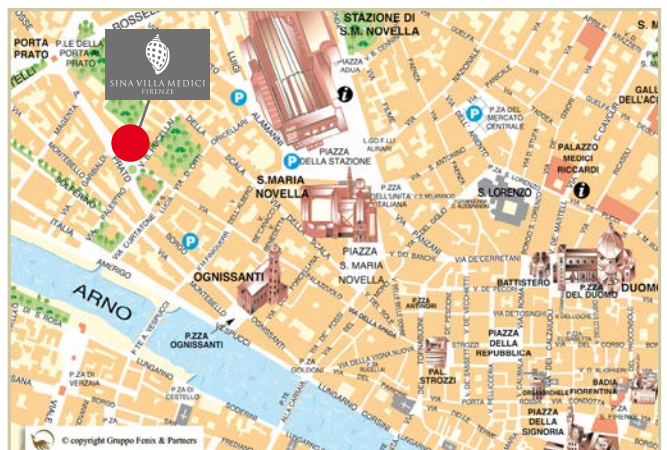


FACILITIES

83 rooms, 5 junior suites and 11 suites with minibar, safety box, Sky Tv international channel. Free Wi-Fi, Internet Point. Jockey Bar. "Harry's Bar The Garden" Ristorante, Bistrot e American Bar, Garden with swimming-pool. Banqueting rooms. Meeting facilities. Fitness club with sauna, steam bath and gym. Garage valet service.

HOW TO REACH US

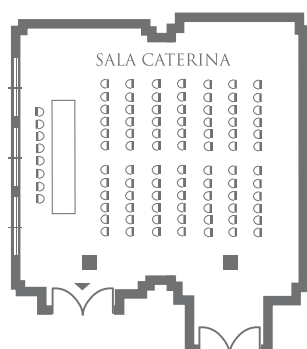
Airports: Peretola: km 5 - Pisa km 90
Railway Station: "Firenze S. Maria Novella" mt 500
Highway: A1 and A11 at km 5, exit "Firenze Nord"
Congress Hall: mt 500
Golf Club "L'Ugolino" at km 10 - 18 holes



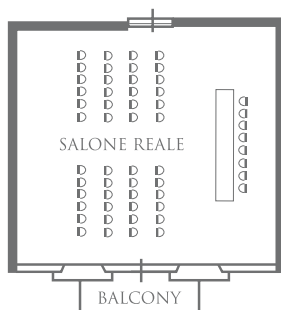
Sale Riunioni e Eventi Meeting and Event Rooms	m ² square feet	lung. x larg. L x W	altezza height	teatro theatre	banchi scuola classroom	tavolo unico conference table	ferro di cavallo U-shape	banchetto banquet	cocktail	cabaret
SALONE REALE ROYAL HALL	mt 72 ft 780	mt 9x8 ft 30x26	mt 6 ft 20	60	30	30	30	40	60	30
MONNALISA	mt 103 ft 1102	mt 10,40x5,70 ft 34x19	mt 3,3 ft 11	49	45	30	30	49	49	45
COSIMINO	mt 32 ft 344	mt 8x4 ft 26x13	mt 3,1 ft 10	20	10	18	-	-	30	-
CATERINA*	mt 80 ft 860	mt 10x8 ft 32,8x26,24	mt 3,80 ft 12,4	100	50	40	40	60	100	50
LORENZO DE' MEDICI*	mt 150 ft 1614	mt 15x10 ft 49x33	mt 3,80 ft 12,4	-	-	-	-	100	120	60
LORENZINO	mt 32 ft 344	mt 8x4 ft 26x13	mt 3,1 ft 11	-	-	15	-	20	30	-
OASI DEL GIARDINO	mt 180 ft 1937	mt 10x18 ft 33x59	mt 3,8 ft 12,4	-	-	-	-	120	180	-

* Le sale Lorenzo de' Medici e Caterina sono comunicanti per una capacità massima di 150 persone

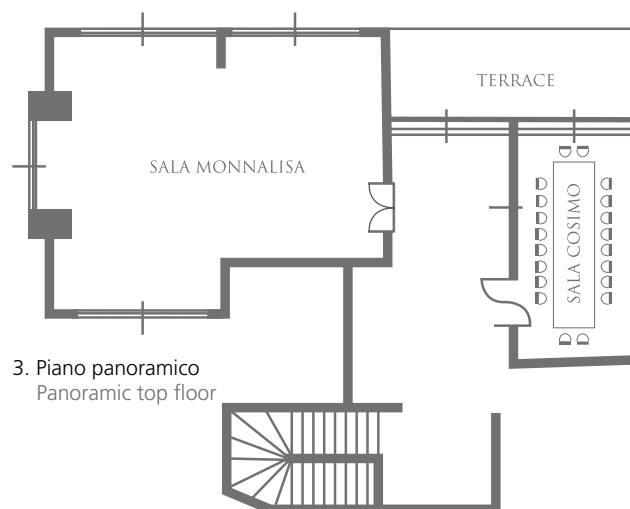
Lorenzo de' Medici and Caterina rooms are interconnecting with a capacity up to 150 people.



1. Piano terra
Ground floor



2. Secondo piano
Second floor



3. Piano panoramico
Panoramic top floor



Le Sale Riunioni, tutte con luce naturale, includono:

- wi-fi
- amplificazione
- schermo
- videoproiettore
- lavagna a fogli mobili
- cartelline e cancelleria
- podio con microfono
- acqua minerale
- mentine

Altre attrezzature disponibili su richiesta con eventuali supplementi

The Meeting Rooms, all with daylight, include:

- wi-fi
- microphones
- screen
- video projector
- flip chart
- stationery
- podium with microphone
- mineral water
- mint

Any other equipment available on request with supplement when applicable

COSA FARE A FIRENZE, I NOSTRI SUGGERIMENTI

• La cucina Toscana

Per imparare a cucinare i piatti più gustosi della gastronomia toscana. Le ricette, tra le più antiche, rivisitate e degustate a fine corso in un pranzo con i propri compagni Chef!

• Firenze in calesse

Il Fiaccheraio Fiorentino con il suo calesse vi prenderà in albergo per accompagnarvi per le vie di Firenze in un'atmosfera romantica.

• Castelli e cantine del Chianti

Tour individuali o in piccoli gruppi per visitare castelli, cantine e vigneti per poter degustare il vino Chianti direttamente dai produttori. Diversi tipi di degustazioni con pranzo o piccoli assaggi di salumi e formaggi locali.

WHAT TO DO IN FLORENCE, OUR SUGGESTIONS

• Cooking school of Tuscan cuisine

Learn how to prepare the best Tuscan dishes, such as traditional ancient recipes. At the end of the course participants will appreciate them dining all together in an original way.

• Florence in horse-drawn carriage

A Florentine coachman with his horse-drawn carriage will pick you up at the hotel and take you around Florence so you can enjoy the city at its most romantic.

• Chianti castles and cellars

Individual tours or small groups to visit castles, cellars and vineyards to taste the Chianti wine directly from the producers. The tour includes a stop to a famous wine-growing estate complete with a snack with local products and wine tasting of its prestigious wines.